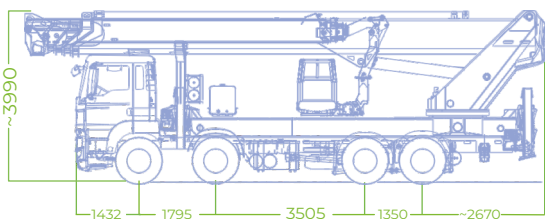
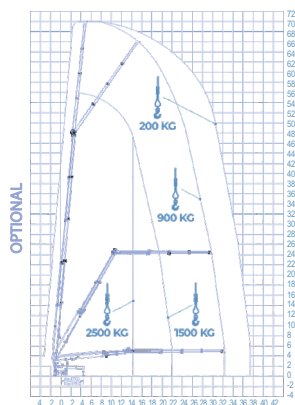
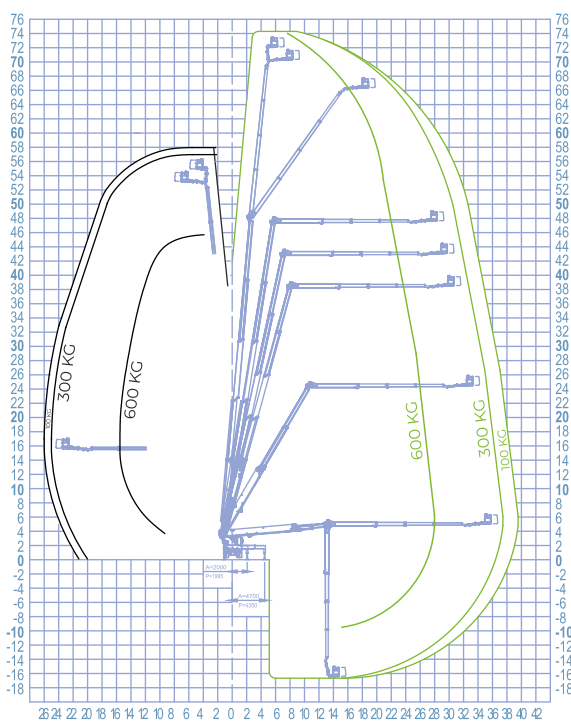




DIAGRAMMA DI LAVORO

INFO

DOTAZIONI DI SERIE



MAN TGM 18.290 - 4X2 BB CH - PASSO 3875

- STABILIZZATORI HE+HE**

- ALTEZZA MAX 74,50 m**

- ALTEZZA CESTO 72,50 m**

- SBRACCIO MAX 39,50 m**

- PORTATA CESTO 600 kg**

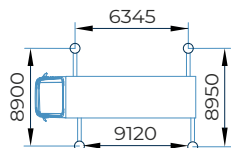
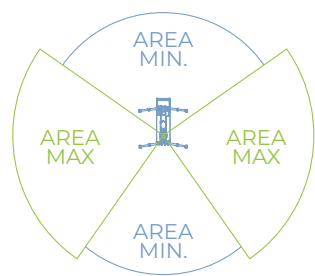
- DIMENSIONI CESTO 2300/3600x900x1100 mm**

- ROTAZIONE CESTO 360°**

- CONTROLLI Elettrici**

- ROTAZIONE TORRE 700°**

- GVW 32 ton**



INGOMBRO STABILIZZATORI CON AREA MAX

- CARATTERISTICHE TECNICHE**
- Cestello in alluminio allargabile di dimensioni 2300/3600x900x1100 mm
 - Possibilità cesto convertibile SOCAGE (Eternit)
 - Rotazione 2° Jib a 180° manuale
 - Possibilità argano su JIB smontabile
 - Stabilizzazione automatica
 - Aree di lavoro a stabilizzazione parziale
 - Chiusura automatica
 - Postazione comandi cesto con consolle su design Socage comprensivo di joystick e visualizzatore LCD 7" con informazione in tempo reale
 - Walkie Talkie
 - Comando di avviamento/arresto del motore principale e di quello ausiliario dal cestello
 - Radiocomando multifunzione per comando parte aerea in emergenza da terra e stabilizzazione
 - Disinserimento automatico presa di forza
 - N° 2 roto-lampada fissa sulla cabina dell'automezzo
 - Presa elettrica 230V/400V
 - Scambiatore di calore sull'impianto idraulico
 - 2 spondine ribaltabili, 2 fisse (h 150 mm)
 - 4 piastre di appoggio a terra
 - Trattamento anticorrosivo sui componenti non verniciati
 - SSW (Socage Safe Workplace) luci di sicurezza sulla parte aerea
 - Fari di lavoro sul cesto
 - Fari di lavoro sulla parte aerea

- DISPOSIZIONI DI SICUREZZA**
- Pulsante di emergenza e arresto
 - Controllo incrociato stabilizzatori aperti
 - Anemometro
 - Limitatore di carico nel cesto
 - Limitatore di momento con doppia sicurezza e controllo di corretto funzionamento
 - Dispositivo multi assiale per controllo visivo della stabilizzazione del telaio
 - Discesa di emergenza con elettropompa (in assenza del motore ausiliario)
 - Freno di rotazione della torretta ad inserimento automatico
 - Impianto idraulico a filtraggio differenziato con filtri ad alta efficienza sia sulle linee di mandata che sulle linee di ritorno
 - Radiocomando multifunzione per comando in emergenza
 - Automatismo per blocco rotazione con estensione degli stabilizzatori su un solo lato
 - Sensore di planarità del telaio
 - Valvole di blocco flangiate

*Sbraccio e altezza di lavoro possono variare di +/-5% a seconda di variazioni nella fabbricazione o condizioni di lavoro.