

# Genie® Z<sup>®</sup>-60 DC & Z-60 FE

## Caratteristiche Tecniche

Modelli	Z-60 DC & Z-60 FE
Altezza massima di lavoro <sup>(1)</sup>	20,16 m
Altezza piano calpestio	18,16 m
Sbraccio orizzontale di lavoro massimo	11,15 m
Sbraccio sotto livello del suolo	2,46 m
Altezza max. di scavalamento	7,39 m
<b>A</b> Lunghezza piattaforma (2,4m/1,8m)	0,91 m/0,76 m
<b>B</b> Larghezza piattaforma (2,4m/1,8m)	2,44 m/1,83 m
<b>C</b> Altezza - a riposo	2,54 m
<b>D</b> Lunghezza - a riposo	8,15 m
<b>E</b> Larghezza	2,49 m
<b>F</b> Interasse	2,49 m
<b>G</b> Altezza da terra - centro macchina	0,33 m

## Prestazioni

Portata massima - senza restrizioni	227 kg
Rotazione della piattaforma	160°
Lunghezza jib	1,52 m
Rotazione verticale jib	135°
Rotazione della torretta	355°
Velocità di traslazione - posizione ripiegata <sup>(2)</sup>	6,44 km/h
Velocità di traslazione - posizione sollevata	1,1 km/h
Pendenza superabile - posizione ripiegata <sup>(2)</sup>	45%
Inclinazione permessa (longitudinale/trasversale)	2,5° / 4,5°
Raggio sterzata - interno/esterno	2,51 m/5,69 m
	355/55 D625

## Potenza

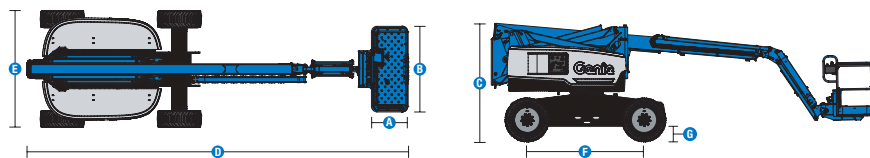
Sistema di trazione	34V 3-Phase AC
Pacco Batterie, DC	48V DC (8×6V), 390 Ah, FLA
Pacco Batterie, FE	48V DC (8×6V), 415 Ah, AGM
Generatore CA, FE	Diesel
Unità di alimentazione ausiliaria	12V DC
Capacità serbatoio idraulico	68,14 L
Capacità serbatoio carburante	64 L

## Peso<sup>(3)</sup> e Pressione al suolo<sup>(4)</sup>

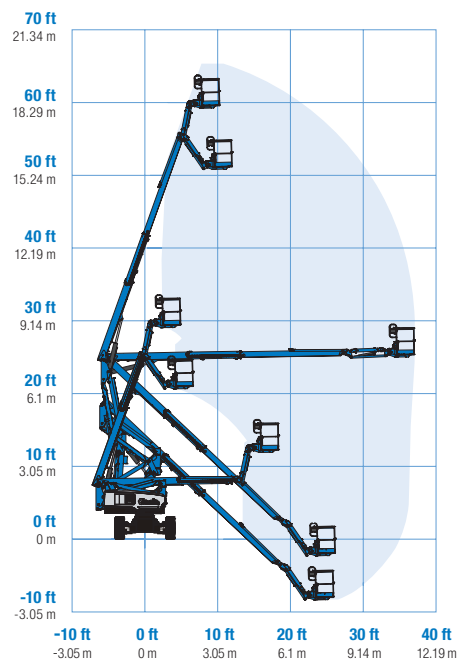
Peso, DC	7.530 kg
Peso, FE	7.756 kg
Pressione di contatto pneumatico	483 kPa
Pressione di carico al suolo (pneumatici)	8,62 kPa

## Livello sonoro e vibrazioni

Livello pressione sonora (comandi a terra)	< 70 dBA (DC)/87 dBA (FE)
Livello pressione sonora (comandi in piattaforma)	< 70 dBA (DC)/76 dBA (FE)
Vibrazioni	0,55 m/s <sup>2</sup>



## Diagramma di carico Z-60 DC & FE



(1) L'altezza di lavoro espressa in metri equivale al piano di calpestio più 2 metri. Nei modelli per U.S.A., l'altezza di lavoro equivale al piano di calpestio più 6 piedi.

(2) Grado d'inclinazione massima ammessa su pendenza. Può variare in funzione delle opzioni e della configurazione della macchina. Consultare il manuale d'uso per i dettagli.

(3) Il peso fa riferimento alla configurazione standard e può variare in funzione delle opzioni e della normativa in vigore nel paese di consegna della macchina.

(4) Le informazioni sul carico a pavimento sono approssimative e possono variare a seconda delle opzioni e delle configurazioni della macchina. Devono sempre essere utilizzate in concomitanza con adeguate misure di sicurezza.

# Genie® Z®-60 DC & Z-60 FE

## SKU: Modelli Disponibili

- Z-60 DC, DC, 4WD\*
- **Z60FE001CE0004**: Z-60 FE Hybrid, 110V, 4WD

\* Produzione su richiesta

## SKU: Modelli Disponibili

- **Z60FE001CE0005**: Z-60 FE Hybrid, 220V, 4WD

Opzioni Disponibili		S	S+	Bt0	
Aliment.	25,2 HP, 18,8 kW, Kohler KDW1404, Diesel, Stage IIIA/IV (modello FE)	✓	✓	✓	
	Batterie FLA (standard su DC)	✓	✓	✓	
	Batterie AGM senza manutenzione (standard su FE)	✓	✓	✓	
	Kit climi freddi		○	○	
	Convertitore di corrente, 2kW, 110V/50Hz			○	
	Convertitore di corrente, 2kW, 240V/50Hz			○	
Cesta	Interruttore bassa tensione con indicatore livello di carica della batteria	✓	✓	✓	
	Cesta 1,83m, ingresso su due lati, incl. cancelletto pivotante laterale	✓	✓	✓	
	Cesta 2,44m, ingresso su tre lati, incl. cancelletto pivotante laterale	✓	✓	✓	
	Alimentazione elettrica in cesta con differenziale	✓	✓	✓	
	Joystick a doppio asse per comando sterzata	✓	✓	✓	
	Predisposizione impianto aria compressa in cesta			○	
	Sportello quadro comandi		○	○	
	Rete di protezione ad altezza integrale Lift Guard			○	
	Rete di protezione a media altezza Lift Guard			○	
	Kit luci: 2 luci di guida su chassis, 2 luci di lavoro su cesta			○	
	Parapetto superiore ausiliario su cesta			○	
	Funzione di blocco livellamento cesta		○	○	
	Jib 1,52m	✓	✓	✓	
	Cavo di alimentazione AC in cesta	✓	✓	✓	
	Kit allarmi: girofari lampeggianti, allarmi discesa, traslazione e inclinazione	✓	✓	✓	
	Sistema di abilitazione alla traslazione	✓	✓	✓	
	Clacson	✓	✓	✓	
	Pannello di comando LCD	✓	✓	✓	
	Allarme a contatto Lift Guard	✓	✓	✓	
	Vano per attrezzi Lift Tools	✓	✓	✓	
	Sistema di controllo del carico in piattaforma	✓	✓	✓	
	Comandi proporzionali	✓	✓	✓	
	Cesta autolivellante	✓	✓	✓	
	Pulsante di sterzata su joystick	✓	✓	✓	
	Telaiolo	Sistema di telematica Lift Connect		○	○
		Predisposizione per sistema di telematica	✓	✓	✓
		Lift Connect con upgrade Access Manager		○	○
Olio idraulico biodegradabile Eco32				○	
Pneumatici fuoristrada, riempiti a schiuma, antistrada		✓	✓	✓	
Pneumatici fuoristrada, riempiti a schiuma				○	
Funzione di blocco sollevamento braccio e traslazione in pendenza			○	○	
Kit traino				○	
Assale oscillante attivo		✓	✓	✓	
Funzione di blocco traslazione in pendenza		✓	✓	✓	
Articolazione del braccio a doppio parallelogramma		✓	✓	✓	
Dispositivo elettrico sblocco freni		✓	✓	✓	
Contaore		✓	✓	✓	
Sistema diagnostico di bordo	✓	✓	✓		
Motori elettrici di trazione AC ermetici	✓	✓	✓		

Marca e modello del motore soggetti a disponibilità

- S Configurazione standard
- S+ Configurazione standard con opzioni
- Bt0 Configurazione personalizzata su richiesta
- ✓ Caratteristiche standard
- Opzioni



Uso in interni ed esterni



Potente su terreni in pendenza



Bassa rumorosità, basse emissioni



### Accessori Originali Genie<sup>(1)</sup>

- Accessori per la produttività Lift Tools
- Sistema di telematica Lift Connect
- Strumento di diagnostica Tech Pro

(1) Ulteriori accessori originali Genie disponibili su [Parts.GenieLift.com](https://Parts.GenieLift.com).

Ci riserviamo il diritto di modificare le caratteristiche tecniche e i prezzi dei prodotti in ogni momento e senza obbligo di preavviso. Le fotografie e/o i disegni contenuti in questo documento sono destinati unicamente a scopi illustrativi. Per l'uso corretto delle attrezzature, consultare il manuale d'uso appropriato. L'inottemperanza delle istruzioni contenute nel Manuale dell'operatore durante l'uso del macchinario e altri comportamenti irresponsabili possono provocare gravi infortuni, anche mortali. L'unica garanzia applicabile ai nostri macchinari è la garanzia scritta standard applicabile al particolare prodotto e alla particolare vendita e Terex è esonerata dal fornire qualsiasi altra garanzia, esplicita o implicita. I prodotti e servizi elencati possono essere marchi di fabbrica, marchi di servizio o nomi commerciali di Terex Corporation, e/o delle rispettive società affiliate negli Stati Uniti d'America e in altre nazioni e tutti i diritti sono riservati. Terex, Genie, Quality By Design, Xtra Capacity, Lift Power, Lift Guard, Lift Tools, Lift Connect e Tech Pro Link sono marchi registrati di Terex Corporation o delle sue filiali.