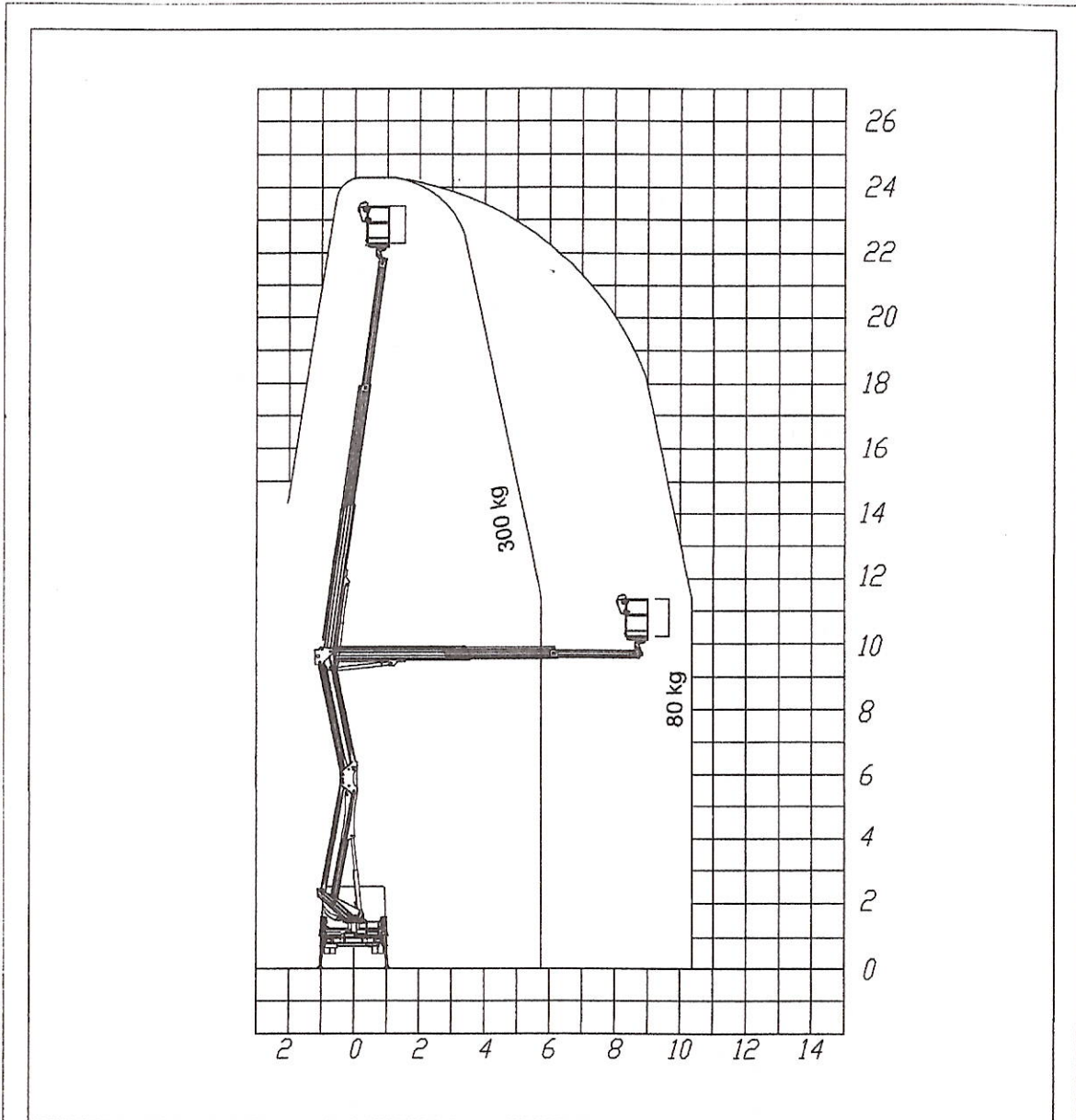

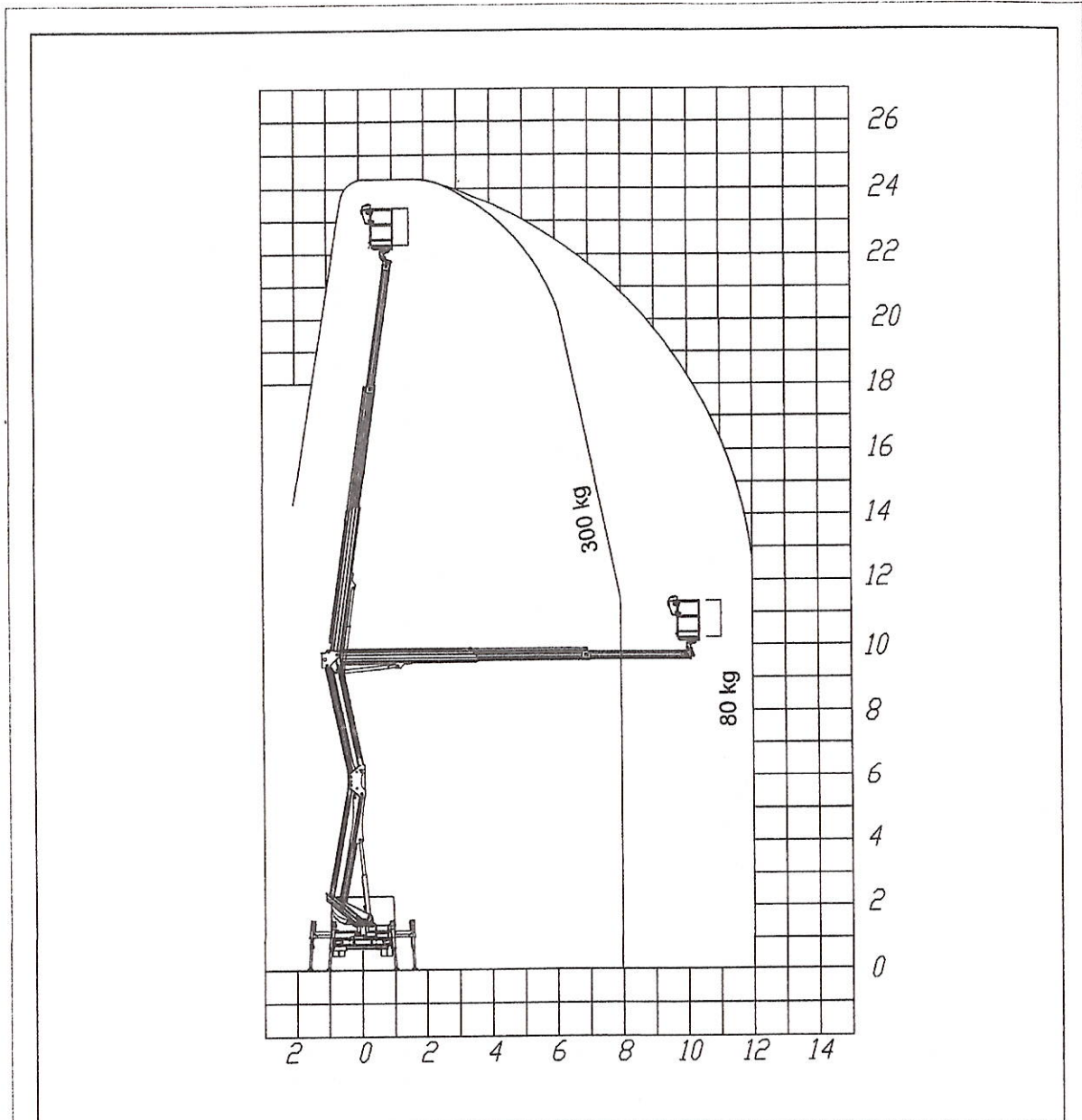


AREA DI LAVORO MINIMA - Cestello alluminio



CARATTERISTICHE TECNICHE - TECHNICAL SPECIFICATIONS			
ALTEZZA MAX DI LAVORO / MAXIMUM WORKING HEIGHT	24,2 m	DIS. L.N.	APPROV. M.B.
ALTEZZA PIANO DI CALPESTIO / WALKING FLOOR HEIGHT	22,2 m	PIATTAFORMA AERIAL WORKING PLATFORM 25 D (ME+H)	
SBRACCIO MAX DI LAVORO	10.3 m		
PORTATA - MAXIMUM CAPACITY LOAD	300 kg		
TOLLERANZA SULLE PRESTAZIONI INDICATE ± 3% / THE WORKING DIAGRAMS CAN VARY BY ±3% DEPENDING IN RAGIONE DELL'ALLESTIMENTO E DEGLI ACCESSORI / ON THE TYPE OF INSTALLATION AND ACCESSORIES		area sagoma-Daily	
I dati e le dimensioni sono forniti a titolo indicativo e non impegnativo. Data and descriptions are approximate and not binding. Toutes les données et descriptions sont fournies à titre indicatif, sans engagement. Angaben und Beschreibungen sind nicht verbindlich.		CODICE <b>N0150861</b>	
		DATA 19/10/2017	MOD. 0

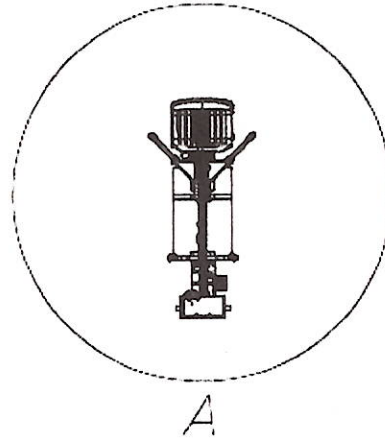
**AREA DI LAVORO MASSIMA - Cestello alluminio**



<b>CARATTERISTICHE TECNICHE- TECHNICAL SPECIFICATIONS</b>		<b>SOCAGE</b>	
ALTEZZA MAX DI LAVORO / MAXIMUM WORKING HEIGHT	24,2 m	DIS. / L.N.	APPROV. / M.B.
ALTEZZA PIANO DI CALPESTIO / WALKING FLOOR HEIGHT	22,2 m	PIATTAFORMA AERIAL WORKING PLATFORM 25 D (ME+H)	
SBRACCIO MAX DI LAVORO	12 m		
PORTATA - MAXIMUM CAPACITY LOAD	300 kg		
TOLLERANZA SULLE PRESTAZIONI INDICATE ± 3% / THE WORKING DIAGRAMS CAN VARY BY ±3% DEPENDING IN RAGIONE DELL'ALLESTIMENTO E DEGLI ACCESSORI / ON THE TYPE OF INSTALLATION AND ACCESSORIES I dati e le dimensioni sono forniti a titolo indicativo e non impegnativo. Data and descriptions are approximate and not binding. Toutes les données et descriptions sont fournies à titre indicatif, sans engagement. Angaben und Beschreibungen sind nicht verbindlich.		CODICE / <b>N0150850</b> DATA / 18/10/2017    MOD. / 0	

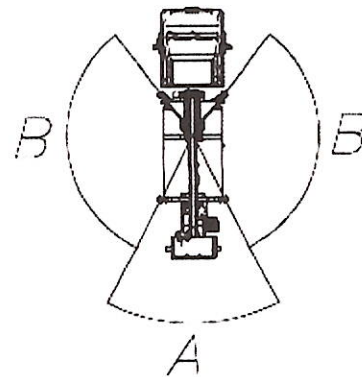
### SCHEMA SETTORI DI LAVORO "ISUZU"

telaio ME+H  
con traverso ant.  
sfilate



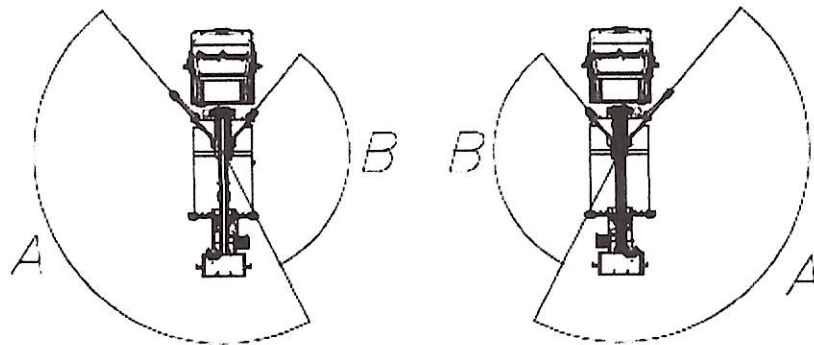
A = area max  
B = area min

telaio ME+H  
con traverso ant.  
chiuse



A = area max  
B = area min

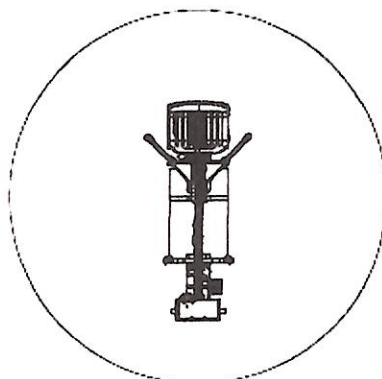
telaio ME+H  
con opzionali  
traverse  
differenziate



A = area max  
B = area min

**SCHEMA SETTORI DI LAVORO "NISSAN/RENAULT"**

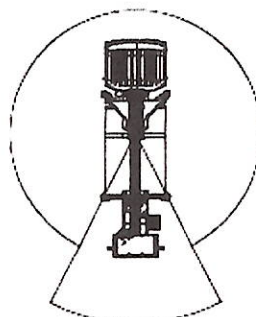
telaio ME+H  
con traverse ant.  
sfilate



A = area max  
B = area min

A

telaio ME+H  
con traverse ant.  
chiuse

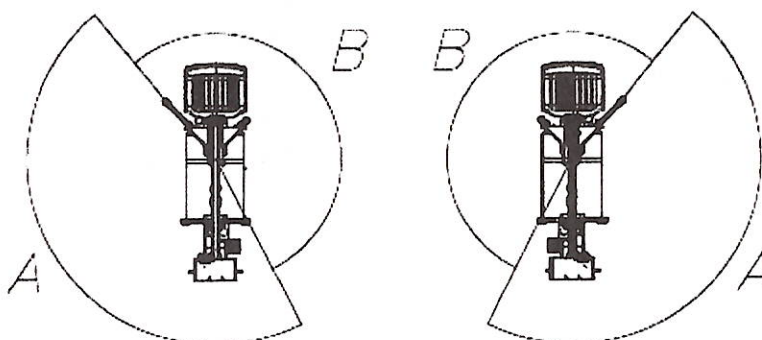


A = area max  
B = area min

B

A

telaio ME+H  
con opzionali  
traverse  
differenziate



A = area max  
B = area min

A

B

B

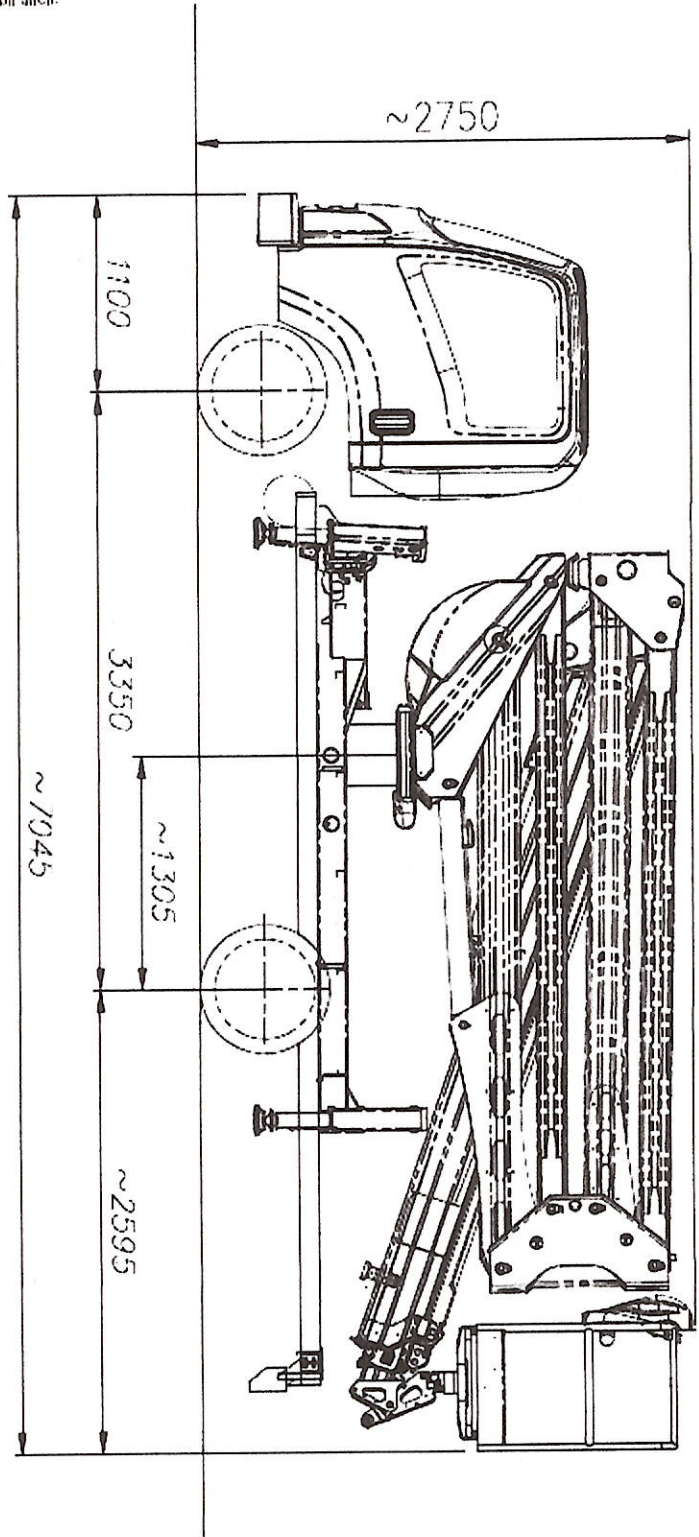
A


### 3.3 Caratteristiche tecniche

Modello	SO-0071	25D
<b>Installazione</b>	<b>ME+H</b>	<b>Nissan/Renault/Isuzu</b>
Interasse di stabilizzazione	mm	3938/3192
Scartamento	mm	Ant. 3204/2048 Pos. 2048
Portata massima (cestello alluminio)	kg	300 – 2 persone
Portata massima (cestello VTR / PE)	kg	250 – 2 persone
Altezza massimo di lavoro	m	24,20
Altezza massima piano di calpestio cesto	m	22,20
<b>PRESTAZIONI TRAVERSE COMPLETAMENTE ESTESE</b>		
<b>Area di lavoro massima 360°</b>		
Sbraccio max di lavoro	m	8,40
Sbraccio max di lavoro bordo cesto	m	7,70
<b>PRESTAZIONI CON TRAVERSE CHIUSE</b>		
<b>Area di lavoro minima – settori anteriore/laterale NISSAN/RENAULT</b>		
Sbraccio max di lavoro	m	6,0
Sbraccio max bordo cesto	m	5,3
<b>Area di lavoro massima – settore posteriore</b>		
Sbraccio max di lavoro	m	8,40
Sbraccio max bordo cesto	m	7,70
<b>Area di lavoro settori anteriore ISUZU</b>	m	Bloccata/non abilitato
Dimensioni del cesto in alluminio	mm	1400x700x1100
Dimensioni del cesto in VTR / PE (optional)	mm	1400x700x1150
Rotazione struttura	°	700
Rotazione del cesto	°	90° destra, 90° sinistra
Velocità di sollevamento	m/s	0,4
Velocità di sfilo	m/s	0,4
Velocità di rotazione	m/s	0,7
Carico massimo sotto gli stabilizzatori	kg	3200
Carico specifico sotto gli stabilizzatori	daN/cm <sup>2</sup>	12
Dimensioni in ordine di marcia	Vedi schema dimensionale	
Livello vibrazioni	m/s <sup>2</sup>	< 0,25
Livello d'intensità acustica LWA	dB	80
<p><b>Nota:</b> Il rumore prodotto è causato dal motore dell'autocarro, la rivelazione del rumore sulla piattaforma a 1,60 m dal piano di calpestio durante le fasi di salita, discesa e sfilamento non ha segnalato livelli di pressione acustica superiori a 80 dBA</p>		

Modello	SO-0071	25D
<b>Installazione</b>	<b>ME+H</b>	<b>Iveco Daily 35</b>
Interasse di stabilizzazione	mm	3643/ 3000
Scartamento	mm	Ant. 3450/2048 Post. 2048
Portata massima (cestello alluminio)	kg	300 – 2 persone
Portata massima (cestello VTR / PE)	kg	250 – 2 persone
Altezza massimo di lavoro	m	24,20
Altezza massima piano di calpestio cesto	m	22,20
<b>PRESTAZIONI TRAVERSE COMPLETAMENTE ESTESE (~3450 x 2048 mm )</b>		
<b>Area di lavoro settori posteriore-laterale (settore di lavoro 230°)</b>		
Sbraccio max di lavoro	m	8,0
Sbraccio max bordo cesto	m	7,3
<b>Area di lavoro settore anteriore (settore di lavoro 130°)</b>		
Sbraccio max di lavoro	m	5,7
Sbraccio max bordo cesto	m	5,0
<b>PRESTAZIONI CON TRAVERSE CHIUSE (~2048 x 2048 mm )</b>		
<b>Area di lavoro settori laterale ( 85°+85°)</b>		
Sbraccio max di lavoro	m	5,7
Sbraccio max bordo cesto	m	5
<b>Area di lavoro settori posteriore ( 50°)</b>		
Sbraccio max di lavoro	m	8,0
Sbraccio max bordo cesto	m	7,3
<b>Area di lavoro settori anteriore (40°)</b>		
		Bloccata/non abilitato
Dimensioni del cesto in alluminio	mm	1400x700x1100
Dimensioni del cesto in VTR / PE (optional)	mm	1400x700x1100 1350x740x1100
Rotazione struttura	°	700
Rotazione del cesto	°	90° destra, 90° sinistra
Velocità di sollevamento	m/s	0,4
Velocità di sfilo	m/s	0,4
Velocità di rotazione	m/s	0,7
Carico massimo sotto gli stabilizzatori	kg	3200
Carico specifico sotto gli stabilizzatori	daN/cm <sup>2</sup>	12
Dimensioni in ordine di marcia	Vedi schema dimensionale	
Livello vibrazioni	m/s <sup>2</sup>	< 0,25
Livello d'intensità acustica LWA	dB	80
<b>Nota:</b> Il rumore prodotto è causato dal motore dell'autocarro, la rivelazione del rumore sulla piattaforma a 1,60 m dal piano di calpestio durante le fasi di salita, discesa e sfilamento non ha segnalato livelli di pressione acustica superiori a 80 dBA		

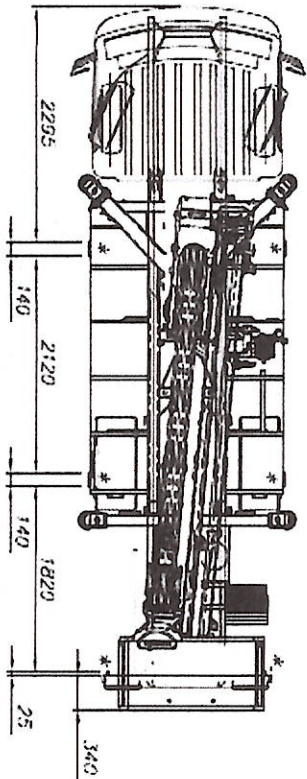
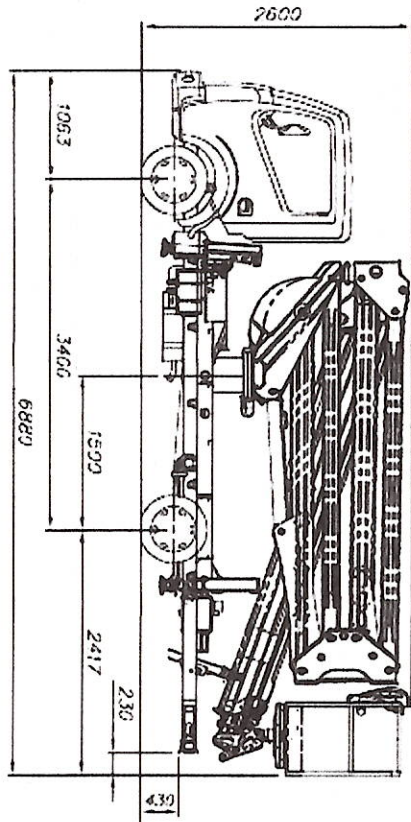
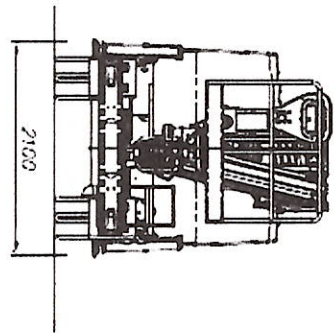
I dati e le dimensioni sono forniti a titolo indicativo e non impegnativo.  
 Data and descriptions are approximate and not binding.  
 Toutes les données et descriptions sont fournies à titre indicatif, sans engagement.  
 Angaben und Beschreibungen sind nicht verbindlich.



PIATTAFORMA AERIAL WORKING PLATFORM 25 D (METH)		
VEICOLO TRUCK SUZUKI M21 PASSO (METRE) 3350 mm - PTT/SW 354		
CODICE N°10.1506		DATA 20/02/18
DATA		VER.

I dati e le dimensioni sono forniti a titolo indicativo e non impegnativo.  
 Data and descriptions are approximate and not binding.  
 Toutes les données et descriptions sont fournies à titre indicatif, sans engagement.  
 Angaben und Beschreibungen sind nicht verbindlich.

\* LUOGHI DI POSIZIONE



PIATTAFORMA AERIAL WORKING PLATFORM		
250		
VEICOLO TRUCK		DIS. L.N. _____ ASEROM. M.B. _____
RENAULT MAXITY 35		CODICE NO10.1532
PASSO (WHEELS) 3450 mm - P11/GW 5.5t		DATA 24/04/2012 MCG _____